



# TABLET-PC

**Die perfekte Lösung - schnell und flexibel Arbeiten mobil erledigen**



**ALLES. EINFACH. DIGITAL.**

[www.mp-feuer.de](http://www.mp-feuer.de)



## DIREKT ALLES DIGITAL VOR ORT

Die perfekte Lösung, um schnell und flexibel alle Arbeiten mobil erledigen zu können.

### Moderne leistungsstarke Technologie in robustem Gehäuse

Der neue leistungsstarke und robuste Tablet-PC in der handlichen 6-Zoll-Variante ermöglicht mobiles Arbeiten auch unter extremen Bedingungen. Mit dem kratz- und bruchsicheren Display und dem integrierten Barcode- und RFID-Scanner wird er zum optimalen Werkzeug im Werkstattbereich. Trotz seines geringen Gewichtes von nur 380 Gramm sind alle benötigten Komponenten bereits integriert:

- Barcode-Scanner (1D und 2D)
- RFID-Scanner (NFC)
- Digitalkamera
- Bluetooth, WLAN und GPS



### Prüfung und Wartung ohne Papierkram

In Kombination mit der neuen Gerätewarte-App „MP-FEUER - GER“ ist der Tablet-PC die beste Lösung um Prüfungen, Wartungen und Mängel direkt vor Ort schnell und ohne zusätzlichen Papierkram erfassen zu können. Vorbei sind die Zeiten der umständlichen Papierlisten und mühsamen Übertragung von Prüfungsdaten.

Die anstehenden Prüfungen werden einfach vom MP-FEUER-Server an die Gerätewarte-App übertragen und können dann mobil vor Ort Schritt für Schritt durchgeführt und inkl. Prüfungsergebnisse direkt dokumentiert werden. Danach werden alle Daten wieder an MP-FEUER zurück geschickt - fertig!

### Individuelles Zubehör

Um den Tablet-PC noch vielfältiger einsetzen zu können, bieten wir eine umfangreiche Produktpalette mit interessanten Erweiterungskomponenten und Zubehör an:



#### Docking-Station

Um den Tablet-PC direkt an einen PC anzuschließen und zu laden. Zusätzlich 2 x USB für Drucker, Tastatur, usw.



#### Gürtel-Holster

Um den Tablet-PC komfortabel am Gürtel tragen zu können. Zusätzlich mit Halterung für den Stift.

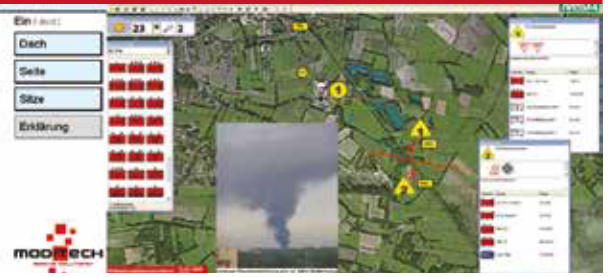
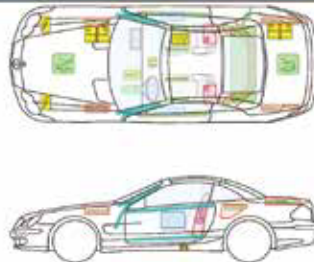


#### Ersatz-Akku

Um den Tablet-PC auch unterwegs mit Strom versorgen zu können und somit die Einsatzzeit zu verdoppeln.



Flucht- und Rettungsplan



Die ideale Lösung für alle Aufgaben, die mobil vor Ort erledigt werden sollen:

**Einsätze und Übungen:**

Objektinfos und BMA-Karten / Feuerwehr- und Gebäude-Pläne / Hydranten-Pläne / Straßen- und Lagekarten / KFZ-Rettungsdatenblätter / Gefahrstoffdatenbank / Atemschutz-Überwachung / Wärmebildkamera-Monitor / uvm.

**Mobiles Büro:**

Präsentationen / Versammlungsdokumentation / Briefe, Email und Internet / uvm.

Und natürlich können durch das Windows 10 Betriebssystem neben dem kompletten MP-FEUER-Programm auch andere PC-Programme damit mobil genutzt werden.

**Alle Daten jederzeit griffbereit**

Mit diesem leistungsstarken Tablet-PC im 12-Zoll-Format wird die Effizienz und Information im Einsatz wesentlich verbessert. Wo bisher Informationen gar nicht oder nur in umständlicher Papierform vorhanden waren, bietet der Tablet-PC die Leistungsfähigkeit und Funktionalität eines vollwertigen PC-Arbeitsplatzes bei maximaler Mobilität.

Die Bedienung kann über Touch- oder Stift-Eingabe (optional erhältlich) erfolgen. Das geringe Gewicht von nur 1.500 Gramm und der ergonomische Tragegriff ermöglichen auch längeres Arbeiten ohne Probleme. Das leuchtstarke und blendfreie LED-TFT-Display liefert auch im Freien ein gestochen scharfes Bild aus jedem Blickwinkel. Der Akku kann auch im laufenden Betrieb schnell und ohne Wartezeiten gewechselt werden.



**Individuelles Zubehör**

Um den Tablet-PC noch vielfältiger einsetzen zu können, bieten wir eine umfangreiche Produktpalette mit interessanten Erweiterungskomponenten und Zubehör an:



**Docking-Station**

Um den Tablet-PC direkt an einen PC anzuschließen und zu laden. Zusätzlich 2 x USB für Drucker, Tastatur, Maus, usw.



**Mobile-Dock**

Um den Tablet-PC sicher im Kfz zu befestigen und zu laden. Zusätzlich noch 2 x USB für Drucker, Tastatur, usw.



**Transport-Tasche**

Um das Display und den Tablet-PC zusätzlich zu schützen und wie eine Umhängetasche mitführen zu können.



**Tastatur**

Um den Tablet-PC wie einen Laptop nutzen zu können. Mit Touchpad und 2 x USB.



## TECHNIK DIE BEGEISTERT

Robust, flexibel und leistungsstark – Tablet-PCs für alle Fälle.



### HANDHELD-PC „MP-BOS MP60-2 BCR“

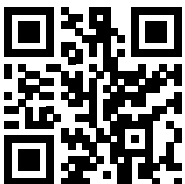
- Intel Atom® x5-Z8350 Prozessor
- 4GB RAM
- 64 GB Storage SD
- Schutzklasse IP 67
- 6" Display mit 5-Punkt Touch-Eingabe, Gorilla Glas (7H) und 1.280 x 700 Bildpunkten
- Digitalkamera (Rückseite): 5.0 Megapixel
- Digitalkamera (Vorderseite): 2.0 Megapixel
- Barcode-Scanner: Honeywell 1D + 2D
- RFID-Scanner: NFC
- IEEE 802.11 a/b/g/n/ac Wi-Fi® und Bluetooth® 4.2
- Anschlüsse: 1x USB 3.0 (OTG Port) / 1x Audio (3,5 mm)
- Slots: Micro SD (max. 128 GB), 1x Mini-SIM-Karte
- Abmessungen: B: 185 mm x H: 93 mm x T: 20,7 mm
- Gewicht: 380 g
- Betriebssystem: MS Windows® 10 IoT Enterprise LTSC
- Wechselbarer LiPo-Akku (5.000 mAh @ 3.7V)



### TABLET-PC „MP-BOS MP122-2 BCR“

- Intel Celeron® N5100 2.80 GHz Prozessor
- 8 GB RAM DDR4
- 128 GB Storage SD
- Schutzklasse IP 65
- 12,2" Display mit 10-Punkt Touch-Eingabe, Gorilla Glas (7H) und 1.920 x 1.200 Bildpunkten
- Digitalkamera (Rückseite): 8.0 Megapixel
- Digitalkamera (Vorderseite): 5.0 Megapixel
- Barcode-Scanner: Honeywell 1D + 2D
- RFID-Scanner: NFC
- IEEE 802.11ac/b/g/n Wi-Fi® und Bluetooth® 5.0
- WWAN: 4G Modul LTE
- Anschlüsse: 1x Mini HDMI / 1x Audio (3,5 mm) / 1x USB Type C / 1x LAN / 1x Ladeanschluss / 2x USB 3.0 / 1x USB 2.0 / 2x COM-Port
- Slots: 1x Micro SD (SDHC/SDXC), 1x Mini-SIM-Karte
- Abmessungen: B: 319 mm x H: 216 mm x T: 23,4 mm
- Gewicht: 1.500 g
- Betriebssystem: MS Windows® 10 IoT Enterprise LTSC
- Wechselbarer LiPo-Akku (6.300 mAh @ 7.4 V)

Preise, Infos und Bestellungen direkt unter



[mp-feuer.de/shop](https://mp-feuer.de/shop)

**MP-BOS GmbH**  
**Technologie-Ring 1**  
**76709 Kronau | Deutschland**  
**Tel.: +49 7253 80747-0**  
**E-Mail: [vertrieb@mpbos.de](mailto:vertrieb@mpbos.de)**



**ISO 9001**  
 Zertifiziertes  
 Qualitätsmanagementsystem  
[www.tuev-sued.de/ms-zert](http://www.tuev-sued.de/ms-zert)